

PNLF



PT Panin Financial Tbk

Pada perdagangan Jumat 8 November 2019 ditutup pada level 290 atau menguat Rp 2. Secara teknikal Candle terbentuk **Two White Soldiers** mengindikasikan **Bullish**. Indikator Stochastic Uptrend. Volume menunjukkan trend pembelian meningkat.

Sell On Strength
Take Profit 298

BBRI



PT Bank Rakyat Indonesia (PERSERO) Tbk

Pada perdagangan Jumat 8 November 2019 ditutup pada level 3990 atau melemah Rp 10. Secara teknikal Candle terbentuk **Inside Bar** mengindikasikan **Rebound**. Indikator Stochastic Oversold. Volume menunjukkan akumulasi pembelian.

BUY
Target Price 4140
Stoploss < 3950

MIKA



PT Mitra Keluarga Karyasehat Tbk

Pada perdagangan Jumat 8 November 2019 ditutup pada level 2710 atau menguat Rp 50. Secara teknikal Candle terbentuk **White Candle** mengindikasikan **Bullish**. Indikator Stochastic Uptrend Volume menunjukkan trend pembelian meningkat.

Sell On Strength
Take Profit 2770

JPFA

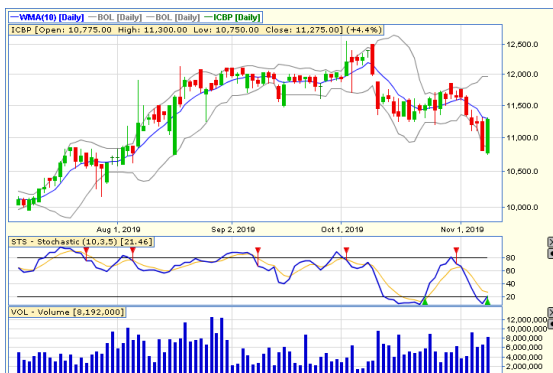


PT Japfa Comfeed Indonesia Tbk

Pada perdagangan Jumat 8 November 2019 ditutup pada level 1720 atau melemah Rp 35. Secara teknikal Candle terbentuk **Inverted Hammer** mengindikasikan **Bullish**. Indikator Stochastic Oversold. Volume menunjukkan trend pembelian meningkat.

BUY
Target Price 1765
Stoploss < 1715

ICBP



PT Indofood CBP Sukses Makmur Tbk

Pada perdagangan Jumat 8 November 2019 ditutup pada level 11275 atau menguat Rp 475. Secara teknikal Candle terbentuk **Bullish Engulfing** mengindikasikan **Bullish**. Indikator Stochastic Golden Cross. Volume menunjukkan trend pembelian meningkat.

Sell On Strength
Take Profit 11875

GGRM



PT Gudang Garam Tbk

Pada perdagangan Jumat 8 November 2019 ditutup pada level 52725 atau menguat Rp 775. Secara teknikal Candle terbentuk **Bullish Harami** mengindikasikan **Bullish**. Indikator Stochastic Uptrend Volume menunjukkan trend pembelian meingkat.

Sell On Strength
Take Profit 35250